

The Magic Stapler

New generation

Das unverzichtbare Werkzeug
für Kunststoffreparaturen

Patent pending



- Rotierender Kopf
- Auswechselbare Elektroden
- LED-Beleuchtung
- 6-stufige Einstellung der Leistung
- 2 Schweißspitzen

Schnelle Reperatur von Kunststoffteilen



Spiegelgehäuse



**Nebelschluss-
leuchten**



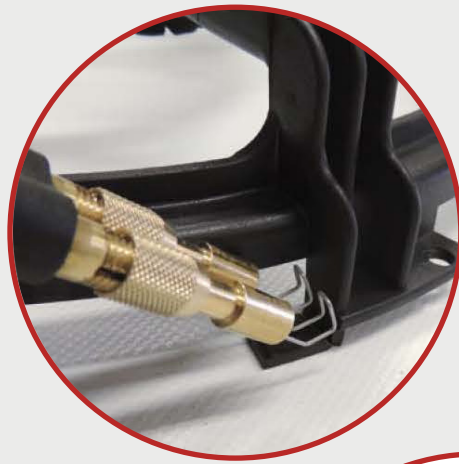
Armaturenbrett



Türverkleidung



Stoßstangen

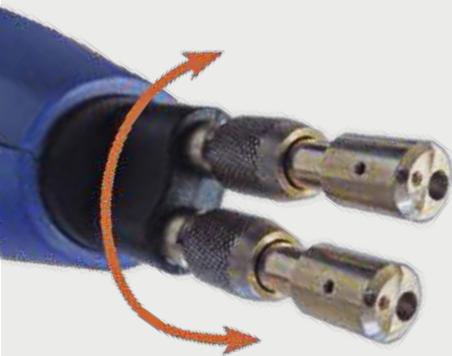


Einstellbare Leistung

Durch Betätigen der Tasten UP und DOWN können 6 verschiedene Stufen unterschiedlicher Stromstärken gewählt werden, wodurch eine optimale Steuerung beim Klammer- und Schweißprozess gewährleistet wird. Die Stromstärke kann zwischen 2 und 40 Ampere eingestellt werden.

Einstellbare Rotation

Der Kopf kann, um eine optimale Arbeitsposition zu erreichen, um 90°gedreht werden.



Einstellbare Position

Die Löcher zum Einsetzen der Klammern besitzen 3 verschiedene Winkel, die eine optimale Arbeitsposition gewährleisten.



Multifunktion Tacker und Schweißgerät

Die Schweißspitzen können in einem einzigen Arbeitsschritt eingesetzt bzw. entfernt werden. Die Leistungsstufen 5 und 6 lassen die Schweißspitze innerhalb von weniger als 8 Sekunden erglühen:



Füllpulver

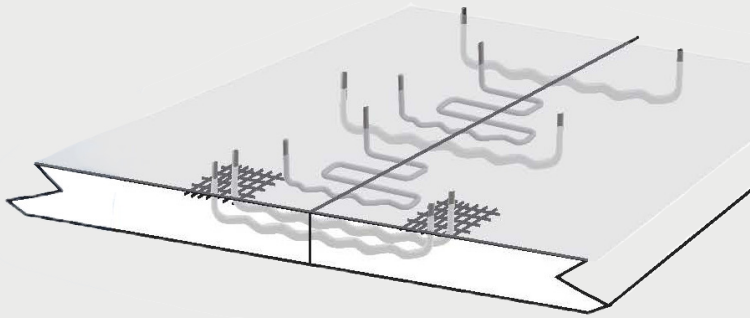
Erhitzen Sie das Pulver mit der Schweißspitze des Magie Staplers und verschmelzen Sie den Kunststoff mit dem extrem flexiblen Pulver.

Einstellbare Länge

Die Elektroden gibt es in zwei unterschiedlichen Längen 2 cm und 15 cm, um auch schwer zugängliche Stellen zu erreichen.



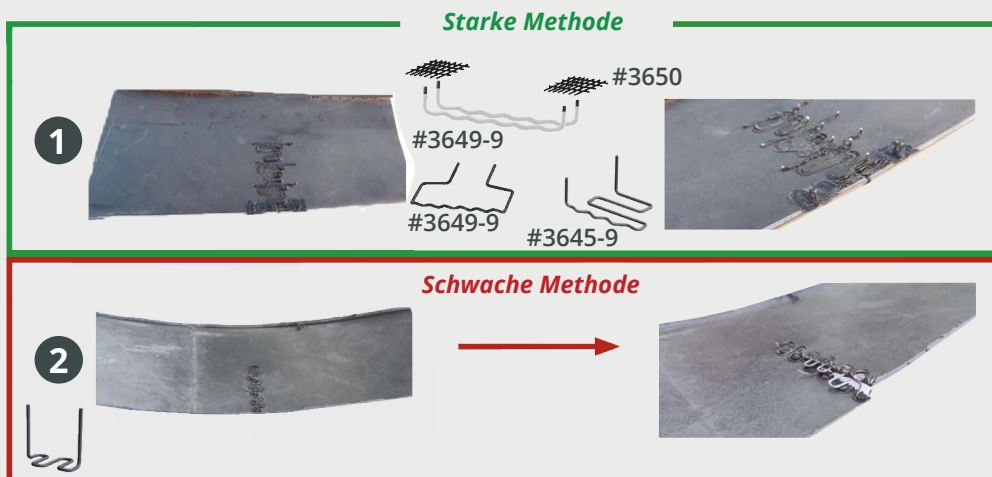
Starke Reparaturen Spezifische Arbeitsschritte



Die Forschungs- und Entwicklungsabteilung von MixPlast arbeitet daran, Reparaturarbeiten leichter und stärker zu gestalten.

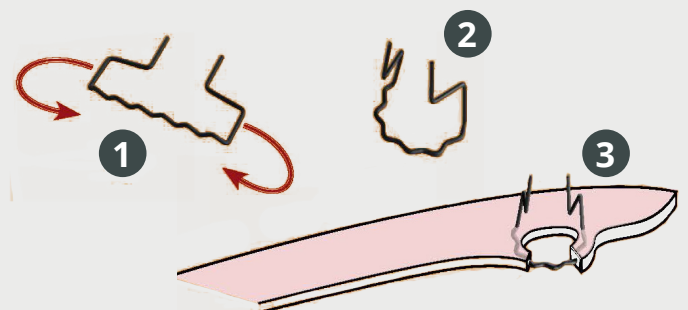
Die nachfolgenden Kunststoffteile wurden mithilfe des Magie Staplers durch unterschiedliche Methoden repariert. Anschließend wurden beide Teile dem gleichen Belastungstest ausgesetzt, um die Stärke und Stabilität jeder Reparaturmethode zu ermitteln und festzustellen, welche Methode die effektivste war.

Das erste Teil stellte unter Beweis, dass es sich hier um die einzige Reparaturmethode handelte, die dem Belastungstest standhielt. Bei Methode 1 wurden zwei Klammern des Typs 3649 auf die Kunststoffränder platziert und mittels eines kleinen Stückes Edelstahlgeflecht des Typs 3650 gesichert. Klammern des Typs 3645 und 3649 wurden dann abwechselnd auf die Verbindungsnaht aufgebracht.



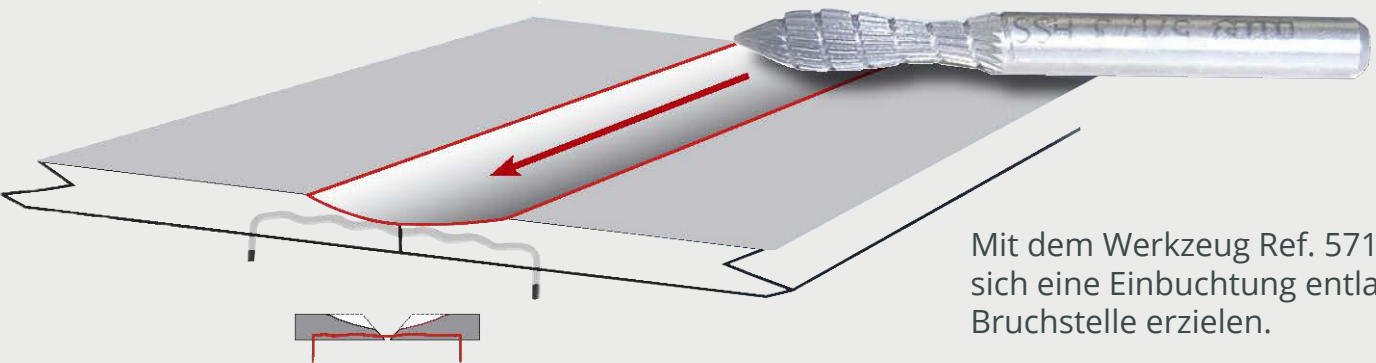
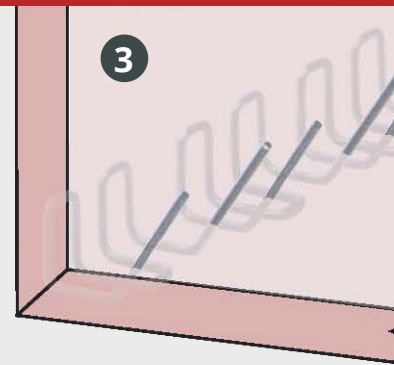
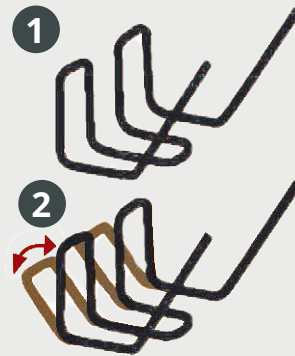
Formanpassung Lässt sich leicht biegen

Klammern des Typs 3649 können leicht geformt werden, um an Kunststoffflaschen und -halter sowie auf beschädigten, gewölbten Oberflächen angebracht zu werden.



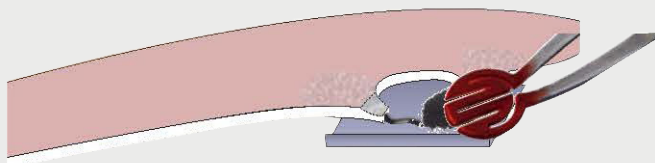
Formanpassung Lässt sich leicht biegen

Klammern des Typs 3658 erlauben eine Anpassung des Winkels, ohne die Steckverbindung ändern zu müssen.



Mit dem Werkzeug Ref. 571 lässt sich eine Einbuchtung entlang der Bruchstelle erzielen.

Mittels Kartusche mit halbsteifem Reparaturmittel ohne Grundierung versiegeln.



Das Kunststoffpulver 3690 ist ein äußerst flexibler Schmelzkleber zum Auffüllen kleiner bis mittelgroßer Lücken nach der Reparatur mit Klammern oder Drahtgeflecht. Das Kunststoffpulver muss mit der Schweißfunktion des Magie Staplers verwendet werden.

Das Set beinhaltet:

- | | |
|---|---------------------------------------|
| 1 x Kunststoffkasten | 100 x U-förmige Klammern 3641 |
| 1 x Magic Stapler | 100 x V-förmige Klammern 3642 |
| 2 x lange Elektroden, 150 mm | 100 x N-förmige Klammern 3643 |
| 2 x kurze Elektroden, 20 mm | 50 x Reparaturklammern 3645 |
| 1 x U-förmige Schweißspitze 3644 | 50 x Reparaturklammern 3658 |
| 1 x O-förmige Schweißspitze 3644 | 50 x Reparaturklammern 3668 |
| 1 x Plastikpulver | 50 x verstellbare Winkelklammern 3649 |
| 1 x Reinigungsbürste 3644-11 | 1 x Drathgeflecht 3650 |
| 1 x Reparatur- und Fertig-
bearbeitungspaste 36891 | 1 x Ladegerät |



Das unverzichtbare Werkzeug für
Kunststoffreparaturen.