

G·PLUS

ROTATIONS-MINI-POLIERMASCHINE.



PRODUKTBESCHREIBUNG

Die G Plus Mini Rotationspoliermaschine wurde speziell nach den Anforderungen von Farécla als ultimates Präzisionswerkzeug für feine Detailarbeiten und Korrekturen auf kleinen Flächen entwickelt. Dieses kompakte Modell bietet außergewöhnliche Leistung dort, wo es auf Platz und Genauigkeit ankommt. Ideal für den Einsatz im Automobil- und Industriebereich verfügt die Mini-Poliermaschine über einen 74 mm (3") Stützteller, der mit der G Mop 75 mm Applikatoren-Serie kompatibel ist – eine vielseitige und leistungsstarke Ergänzung für jedes Polierer-Set.

PRODUKTINFORMATIONEN

PRODUKTE	FPL	SGA UPC
Nur Gerät	GPT020	662544 27052
Akku	GPT125	662544 27041
Ladegerät	GPT126	662544 27042
Kit (Gerät, Akku & Ladegerät)	GPT025	662544 27039

INKLUSIVE KOSTENLOSEM PAD



G Mop Premium Angled
Polierschaums

Robuster 2-in-1 Pad mit offenzelliger Struktur. Bietet eine schnelle Schleifwirkung und hinterlässt ein hochglänzendes Finish.

ZENTRALE VORTEILE

HOHES DREHMOMENT	Sorgt für eine gleichmäßige Poliergeschwindigkeit
VARIABLE DREHZAHL	Drehzahlbereich von 700 bis 2500 U/min – für optimale Kontrolle bei verschiedenen Anwendungen und Polieranforderungen
LEICHTGEWICHT (0.72kg)	Reduziert Ermüdung bei längeren Arbeitsphasen
ERGONOMISCHES GEHÄUSE	Gummierter Griff – komfortabel bei längerer Nutzung
BÜRSTENLOSER MOTOR	Langlebig, effizient und wartungsarm



fareclaproductsLtd

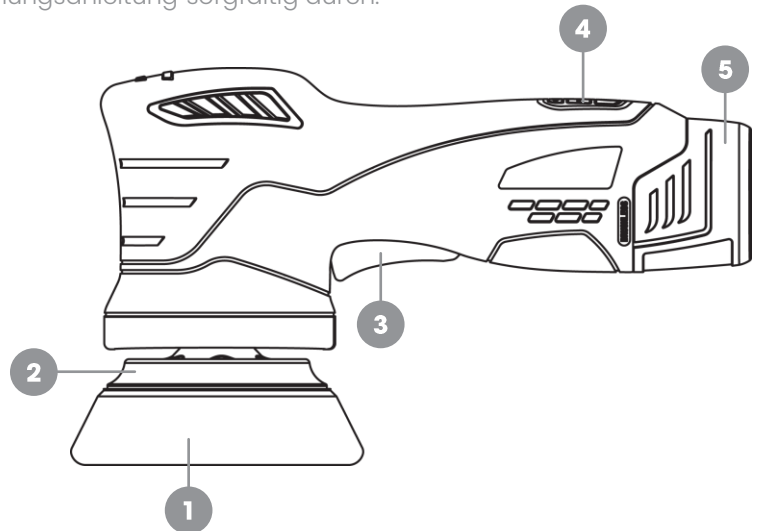
Farécla | SURFACE FINISHING
SPECIALISTS

Verwenden Sie ausschließlich das von Farécla spezifizierte Ladegerät und den passenden Akku. Lesen Sie die dem Ladegerät und Akku beiliegende Bedienungsanleitung sorgfältig durch.

FUNKTIONSBESCHREIBUNG

1. Applikator (e.g. **GMC322**)
2. Stützteller (**GMB314**)
3. Abzugsschalter
4. Bedienfeld
5. Akku (**GPT125**) *

* Akku (**GPT125**) Separat Erhältlich



G PLUS WIEDERAUFLADBARER AKKU
für GPT020 – GPT220 – GPT320
10.8V (2.5Ah)

GPT125 (662544**27041**)



G PLUS MINI-LADEGERÄT
für GPT125

GPT126 (662544**27042**)

- Ladegerät wird mit einem EU-Stecker Typ C Kabel geliefert, inklusive vormontiertem UK-Stecker Typ G Adapter
- Empfohlener Temperaturbereich für Maschinenbetrieb und Akku-Ladung: +4 °C bis +40 °C
- Akku und Ladegerät verfügen beide über Ladeanzeigeleuchten

G PLUS MINI-WERKZEUGSERIE:

G Plus Mini Rotationspoliermaschine (nur Gerät)
G Plus Mini Exzenter-Poliermaschine (nur Gerät)
G Plus Mini Denibber Werkzeug (nur Gerät)
G Plus Wiederaufladbarer Akku
G Plus Mini-Ladegerät

PART NO

GPT020 (662544**27052**)

GPT220 (662544**27053**)

GPT320 (662544**27055**)

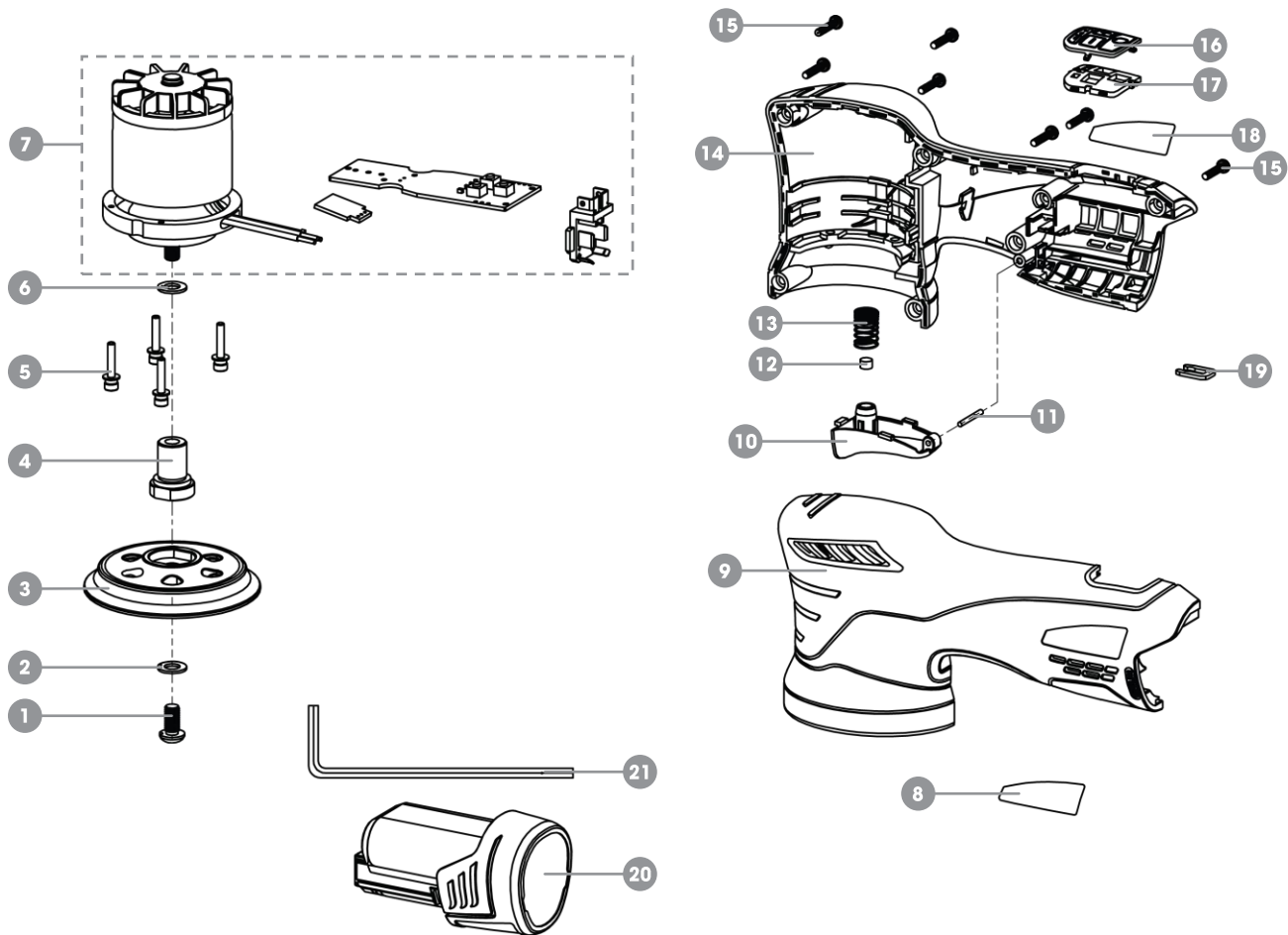
GPT125 (662544**27041**)

GPT126 (662544**27042**)



fareclaproductsltd

Farécla | SURFACE FINISHING
SPECIALISTS



ERSATZTEILE

No. Part name

- 1** Screw 1/4 - 20 x 10
- 2** Washer d6.5 x D12 x 1
- 3** Backing plate – **GMB314**
- 4** Shaft
- 5** Screw M3 x 16
- 6** Washer d 6.55 x D10 x 1
- 7** Outer runner motorz-controller assembly – **GPT134**
- 8** Label
- 9** Housing (left)

No. Part name

- 10** Trigger – **GPT123**
- 11** Location pin $\varnothing 2 \times 18$
- 12** Magnetic steel D5 x 3.6
- 13** Spring 0.6 x 10 x 20
- 14** Housing (right)
- 15** Screw ST3 x 18

No. Part name

- 16** Switch panel – **GPT146**
- 17** Panel support
- 18** Label
- 19** Clip
- 20** Battery – **GPT125** *
- 21** Hex key



**G MOP PREMIUM ANGLED
POLIERSCHAUMS**
3er-Pack
GMC322 (780727 69178)

* Akku (**GPT125**) separat erhältlich



fareclaproductsltd

Farécla | SURFACE FINISHING
SPECIALISTS