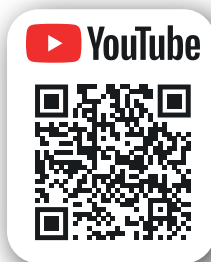




Scanne den Barcode um zu
unserem Produktvideo zu
gelangen.



BEDIENUNGSANLEITUNG
Mini Blow Set mit Schnellverschluss

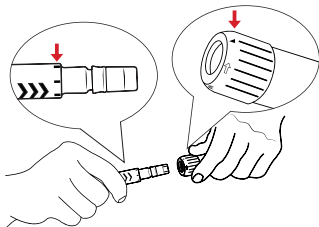


IBECO

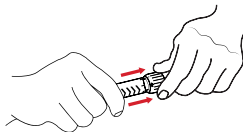
Mini Blow Set mit Schnellverschluss

Montageanleitung

1. Richten Sie eine der Skalen nach dem Pfeil aus.

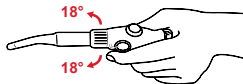


2. Führen Sie die Düse in den Kopf bis zur Sperrposition (klick).

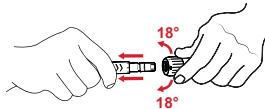


Demontageanleitung

1. Drehen Sie den Kopf um 18 Grad um ihn zu entsperren.



2. Ziehen Sie die Düse vorsichtig heraus.



Anpassung des Luftstroms

1. Knopf zur Steuerung des Luftstroms.

